

OptiPlex 3020M/9020M

Quick Start Guide

Hurtig startguide

Pikaopas

Hurtigstart

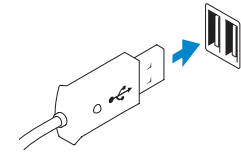
Guía de inicio rápido

Snabbstartguide



1 Connect the keyboard and mouse

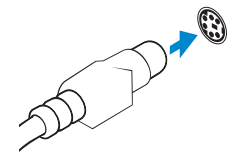
Tilslut tastatur og mus
Liitä näppäimistö ja hiiri
Slik kobler du til tastaturet og musa
Conecte el teclado y el ratón
Anslut tangentbordet och musen



USB Connector

USB-stik
USB-liitin
USB-kontakt
Conector USB
USB-kontakt

Or | Eller | Tai | Eller | O | eller

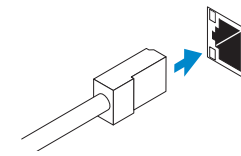


PS/2 Connector (optional)

PS/2-stik (valgfri)
PS/2-liitin (valinnainen)
PS/2-kontakt (tilleggsutstyr)
Conector PS/2 (opcional)
PS/2-kontakt (tillval)

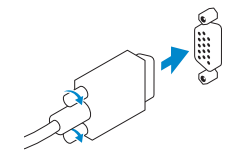
2 Connect the network cable (optional)

Tilslut netværkskablet (valgfrit tilbehør)
Liitä verkkokaapeli (valinnainen)
Slik kobler du til nettverkskabelen (tilleggsutstyr)
Conecte el cable de red (opcional)
Anslut nätverkskabeln (tillval)



3 Connect the display

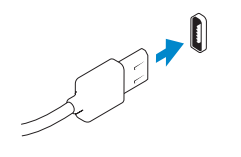
Tilslut skærmen
Liitä näyttö
Slik kobler du til skjermen
Conecte la pantalla
Anslut bildskärmen



VGA Connector

VGA-stik
VGA-liitin
VGA-kontakt
Conector VGA
VGA-kontakt

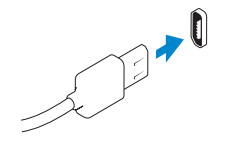
Or | Eller | Tai | Eller | O | eller



DisplayPort Connector

DisplayPort-stik
DisplayPort-liitin
DisplayPort-kontakt
Conector DisplayPort
DisplayPort-kontakt

Or | Eller | Tai | Eller | O | eller

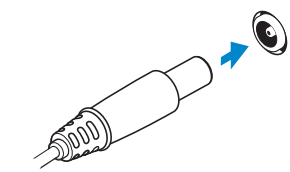


HDMI Connector (optional - 9020M)

HDMI-stik (valgfri - 9020M)
HDMI-liitin (valinnainen - 9020M)
HDMI-kontakt (tilleggsutstyr - 9020M)
Conector HDMI (opcional - 9020M)
HDMI-kontakt (tillval - 9020M)

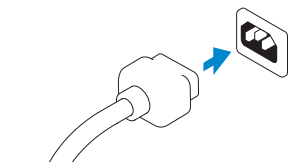
4 Connect the power cable on your computer and display

Tilslut strømkablet på din computer og skærm
Kytke virtajohto tietokoneeseen ja näyttöön
Koble strømkabelen på datamaskinen og skjermen
Conecte el cable de alimentación en el equipo y la pantalla
Anslut strömkabeln på datorn och bildskärmen



Computer Power Connector

Computer-strømsstik
Tietokoneen virtaliitäntä
Strømkontakt på datamaskinen
Conector de alimentación del equipo
Strømkontakt på datorn

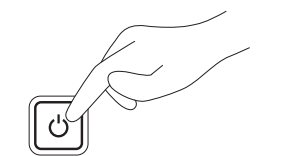


Monitor Power Connector

Monitor-strømsstik
Näytön virtaliitäntä
Strømkontakt på skjermen
Conector de alimentación del monitor
Strømkontakt på bildskärmen

5 Turn on your computer and display

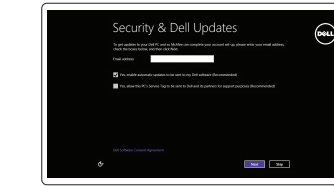
Tænd for din computer og skærm
Kytke tietokone ja näyttö päälle
Slå på datamaskinen og skjermen
Encienda el equipo y la pantalla
Slå på datorn och bildskärmen



6 Finish Windows setup

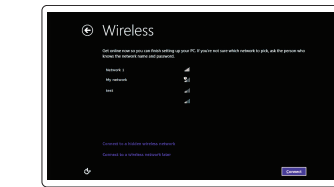
Afslut Windows installation | Suorita Windows-asennus loppuun
Fullfør oppsett av Windows | Finalice la configuración de Windows
Slutför Windows-inställningen

Windows 8



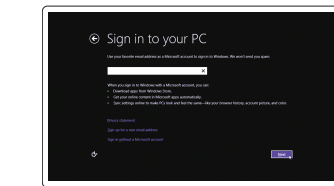
Enable security and updates

Aktivér sikkerhed og opdateringer
Ota suojaus ja päivitykset käyttöön
Aktiver sikkerhet og oppdateringer
Activar seguridad y actualizaciones
Aktivera säkerhet och uppdateringar



Connect to your network

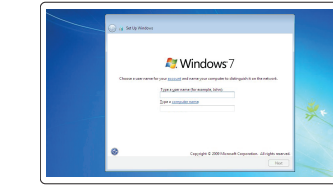
Tilslut til dit netværk
Muodosta verkkoyhteys
Koble deg til nettverket ditt
Conectarse a su red
Anslut till ditt nätverk



Sign in to your Microsoft account or create a local account

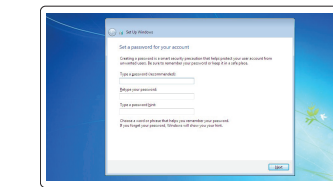
Log på din Microsoft-konto eller opret en lokal konto
Kirjautu Microsoft-tilillesi tai luo paikallinen tili
Logg inn på Microsoft-kontoen din eller opprett en lokal konto
Iniciar sesión en su cuenta de Microsoft o crear una cuenta local
Logga in till ditt Microsoft-konto eller skapa ett lokalt konto

Windows 7



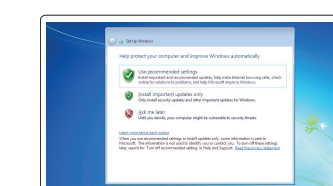
Create user name and computer name

Opret brugernavn og computernavn
Luo käyttäjätunnus ja tietokoneen nimi
Opprett brukernavn og datamaskinnavn
Crear un nombre de usuario y un nombre para el equipo
Skapa användarnamn och datornamn



Set password

Sæt adgangskode
Aseta salasana
Opprett passord
Establecer una contraseña
Ställ in lösenordet



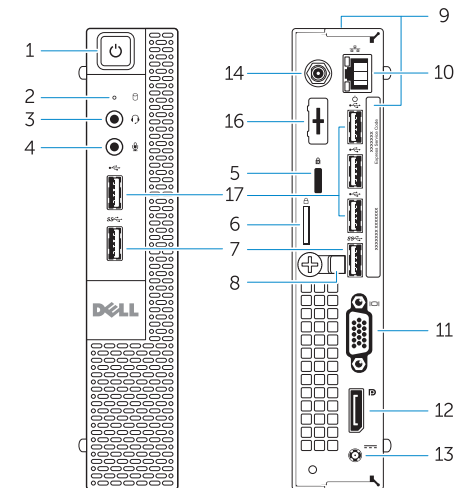
Enable updates

Tillad opdateringer
Ota päivitykset käyttöön
Aktiver oppdateringer
Permitir las actualizaciones
Aktivera uppdateringar

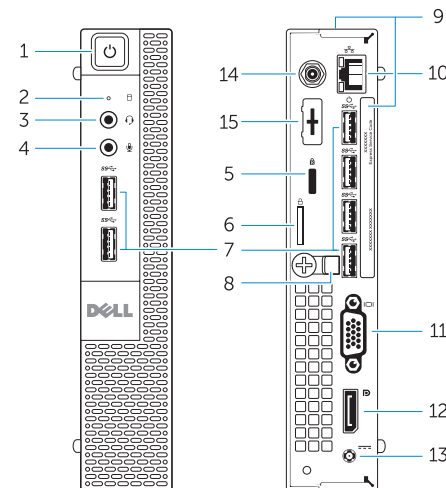


Features

Funktioner | Ominaisuudet | Funksjoner | Funciones | Funktionen



OptiPlex 3020M



OptiPlex 9020M

1. Power button/Power light
2. Hard-drive activity light
3. Headset connector
4. Microphone connector
5. Security cable slot
6. Padlock ring
7. USB 3.0 connectors
8. Cable holder
9. Service tag
10. Network connector (Integrated Connector Module)
11. VGA connector
12. DisplayPort connector
13. Power cable connector
14. Wi-Fi antennae connector (optional)
15. DisplayPort/HDMI/Seriel/PS2 connector (optional)
16. Serial/PS2 connector (optional)
17. USB 2.0 connectors

1. Tænd/sluk-knap/strømindikator
2. Indikator for harddiskaktivitet
3. Hovedtelefonstik
4. Mikrofonstik
5. Slot til sikkerhedskabel
6. Øje til hængelås
7. USB 3.0-stik
8. Kabelholder
9. Servicemærke
10. Netværksstik (integreret stikmodul)
11. VGA-stik
12. DisplayPort-stik
13. Strømkabelstik
14. Wi-Fi-antennestik (valgfri)
15. DisplayPort/HDMI/Seriel/PS2-stik (valgfri)
16. Seriel/PS2-stik (valgfri)
17. USB 2.0-stik

1. Virtapainike/virran merkkivalo
2. Kiintolevyn toimintavalo
3. Kuulokeliitäntä
4. Mikrofoniliitin
5. Suojakaapelin paikka
6. Riippulukkorengaat
7. USB 3.0 -liittimet
8. Kaapelin pidike
9. Huoltomerkki
10. Verkkoliitäntä (integroitu liitäntämoduuli)
11. VGA-liitin
12. DisplayPort-liitin
13. Virtajohdon liitäntä

1. Strømknap/Strømlampe
2. Aktivetslampe for harddisk
3. Hodesettkontakt
4. Mikrofonkontakt
5. Spor for sikkerhedskabel
6. Hængelåsring
7. USB 3.0-kontakter
8. Kabelholder
9. Servicemerke
10. Netværkskontakt (integrert koblingsmodul)
11. VGA-kontakt
12. DisplayPort-kontakt

14. Wi-Fi-antennien liitäntä (valinnainen)
15. DisplayPort/HDMI/sarja/PS2-liitäntä (valinnainen)
16. Sarja/PS2-liitäntä (valinnainen)
17. USB 2.0 -liittimet

13. Strømkabelkontakt
14. Wi-Fi-antenne-kontakt (tilleggsstyr)
15. Skjermport/HDMI/serie/PS2-kontakt (tilleggsstyr)
16. Serie/PS2-kontakt (tilleggsstyr)
17. USB 2.0-kontakter

1. Botón e indicador luminoso de alimentación
2. Indicador luminoso de actividad de la unidad del disco duro
3. Conector para auriculares
4. Conector para micrófono
5. Ranura para cable de seguridad
6. Anillo del candado
7. Conectores USB 3.0
8. Soporte para el cable
9. Etiqueta de servicio
10. Conector de red (módulo del conector integrado)
11. Conector VGA

1. Strömbrytare/strømindikator
2. Lampa för harddiskaktivitet
3. Headsetkontakt
4. Mikrofonkontakt
5. Plats för kabellås
6. Hänglåsring
7. USB 3.0-kontakter
8. Kabelhållare
9. Servicenummer
10. Nätverkskontakt (integrerad kontaktmodul)
11. VGA-kontakt
12. DisplayPort-kontakt

12. Conector DisplayPort
13. Conector para el cable de alimentación
14. Conector de antenas Wi-Fi (opcional)
15. Conector de DisplayPort/HDMI/Seriel/PS2 (opcional)
16. Conector Serial/PS2 (opcional)
17. Conectores USB 2.0

13. Strømkabelkontakt
14. Wi-Fi-antennkontakt (tillval)
15. DisplayPort/HDMI/serie/PS2-kontakt (tillval)
16. Serie/PS2-kontakt (tillval)
17. USB 2.0-kontakter

Explore resources

Gennemse ressourcer | Tutustu resurssihin
Utforske ressursene | Explore los recursos | Utforska resurser



Help and Tips

Hjælp og tips | Ohje ja vinkkejä
Hjelp og støtte | Ayuda y consejos | Hjälp och tips



My Dell

Min Dell | Dell-tietokoneeni
Min Dell | Mi Dell | Min Dell



Register your computer

Registrer computeren | Rekisteröi tietokone
Registrer datamaskinen din | Registrar su equipo
Registrera datorn

Product support and manuals

Produktsupport og manualer
Tuotetuki ja käyttöoppaat
Produktstøtte og håndbøker
Soporte técnico de productos y manuales
Produktsupport och handböcker

dell.com/support

dell.com/windows8

Contact Dell

Kontakt Dell | Dellin yhteystiedot
Kontakt Dell | Póngase en contacto con Dell | Kontakta Dell

dell.com/contactdell

Regulatory and safety

Regulativer og sikkerhed | Säädöstenmukaisuus ja turvallisuus
Loppålagte forhold og sikkerhet | Normativa y Seguridad
Reglering och säkerhet

dell.com/regulatory_compliance

Regulatory model

Regulatorisk model | Säädösten mukainen malli
Regulerende modell | Modelo normativo | Regleringsmodell

OptiPlex 3020M: D08U

OptiPlex 9020M: D09U

Regulatory type

Regulatorisk type | Säädösten mukainen tyyppi
Regulerende type | Tipo normativo | Regleringstyp

OptiPlex 3020M: D08U001

OptiPlex 9020M: D09U001

Computer model

Computermodell | Tietokoneen malli
Datamaskinmodell | Modelo de equipo | Datormodell

OptiPlex 3020M

OptiPlex 9020M